



Bonjour,

Vous êtes inscrit(e) au **Trail des Coccinelles** ce **22 janvier 2022**.

Vous trouverez toutes les informations sur le **site web** de l'événement.
Voici les dernières informations pratiques :

- ✓ **COVID SAFE TICKET PLUS = COVID SAFE TICKET + MASQUE BUCCAL DANS LA ZONE COVID SAFE TICKET PLUS.**
 - Un covid safe ticket est obligatoire pour cet événement. Vous pouvez trouver toutes les informations nécessaires au [lien suivant](#). Si vous n'avez pas encore reçu de booster, l'application devrait passer au vert lors de la vérification. Ne paniquez donc pas si vous n'avez pas encore reçu de booster.
 - Le port du masque est obligatoire dans la zone CST.
 - Lors du retrait de votre dossard, dans la zone Covid Safe Ticket Plus, votre pass sera scanné et vous recevrez ou non un bracelet Covid Safe Ticket. Ce bracelet est OBLIGATOIRE pour montrer que votre pass a été scanné et que votre CST est en règle.
 - Vous avez un dossard VIP? Veuillez vous présenter au secrétariat afin d'obtenir le bracelet si votre CST est en règle.
- ✓ **Respectez votre distance**
Souhaitez-vous la modifier ? Vous pouvez le faire via votre compte Passion For Sports , en allant sur :
 - Mon compte
 - Mes inscriptions
 - Cliquez sur l'œil pour consulter les détails, puis sur le crayon pour modifier votre distance.

Les barrières horaires à l'arrivée et aux ravitaillements seront respectées par l'organisation. (Elles sont précisées plus bas dans ce briefing)
- ✓ **Le départ et l'arrivée** se trouvent sur l'Esplanade en face de l'hôtel.
Adresse: OI Fosse d'Outh, 6660 Houffalize.
- ✓ **Vous avez commandé un cup pliable et/ou T-shirt?**
Vous pouvez le récupérer au secrétariat dans la zone Covid Safe Ticket Plus.
- ✓ Portez votre dossard **visiblement sur votre poitrine** afin de garantir la détection.
- ✓ Le parcours est balisé avec **des flèches réfléchissantes sur fond orange. Les bifurcations sont clairement indiquées.**
- ✓ Il n'y a pas de douches, en raison des conditions sanitaires actuelles.
- ✓ Il n'y a pas de vestiaires, en raison des conditions sanitaires actuelles.
Nous vous recommandons donc d'arriver en vêtements de course.
- ✓ Des consignes seront à votre disposition dans la zone Covid Safe Ticket Plus.
Veuillez n'y laisser que des sacs fermés, pas de vêtements seuls.
- ✓ Nous mettrons un "shoe wash" à votre disposition afin de pouvoir nettoyer vos chaussures après l'événement.
- ✓ Entrer uniquement avec des **CHAUSSURES PROPRES.**
(L'hôtel, les inscriptions, les consignes et les toilettes.)
- ✓ Respectez les consignes du gouvernement à tout instant.
- ✓ Vous avez **une urgence** pendant l'événement?
Contactez l'organisation via le numéro d'urgence **0497 265 081** (uniquement pendant l'événement) ou appelez directement le **112**.

Covid Safe Ticket Plus Zone / Dossard / Départ / Arrivée

Le Covid Safe Ticket Plus (Covid Safe Ticket + port du masque dans la zone précisée) est nécessaire pour participer à cet événement et pour récupérer votre dossard.

Il sera demandé et scanné à l'entrée de la **Zone Covid Safe Ticket Plus**. Cela signifie que le Covid Safe Ticket est nécessaire et qu'il faut porter un masque buccal pour entrer dans la zone où votre pass est contrôlé. Votre Covid Safe Ticket est identique à votre certificat numérique Covid.

Pas de CST valide = pas de dossard.

Il s'agit d'un code QR valide dans l'application CovidSafeBE qui prouve que vous avez été entièrement vacciné au moins deux semaines avant l'événement ou que vous disposez d'un certificat de guérison ou que vous avez effectué un test PCR négatif récent ou un test antigénique négatif récent (pas d'autotest!)



Résultats Intermédiaires

[CLIQUEZ ICI](#)

Planning

Samedi

09.30 – 11.00: ouverture du secrétariat de course - retrait des dossards.
11.00: **départ Kamikazetrail**
15.30 – 18.00: ouverture du secrétariat de course - retrait des dossards (aussi pour l'Houffatrail du dimanche)
16.30: **départ Semi Night Trail des Coccinelles 20km**
17.15: **départ Night Trail des Coccinelles 11km**
20:30: Fin de l'évènement

Dimanche

06.00 - 07.00: ouverture du secrétariat de course - retrait des dossards
07.00: **départ Houffa Trail 53km (lampe frontale obligatoire)**
08.30 - 13.30: ouverture du secrétariat de course - retrait des dossards
10.00: **départ Houffa Trail 23km**
12.00: **départ Houffa Trail 16km**
13.30: **départ Houffa Trail 10km**
17.00: Fin de l'évènement

Les podiums se feront 15 minutes après l'arrivée du 3ème finisher de la distance concernée.

Ravitaillements + barrières horaires

Trail des Coccinelles 20km
 Ravito 1 après 14km **ferme après 2h55 (4,80km/h)**
 Ravito final **ferme** à 20h30. **(4,00km/h)**

Trail des Coccinelles 11km
 Ravito 1 après 5km **ferme après 1h10 (4,29km/h)**
 Ravito final **ferme** à 20h30. **(3,3km/h)**

Parking

Un parking est disponible à l'hôtel, sur le parking de Vayamundo OI Fosse d'Outh .

Mesures sanitaires

Nous comptons sur votre respect des règles sanitaires pour que cet événement puisse se dérouler au mieux, un non-respect des règles pourrait amener à une annulation/interdiction de l'événement.

- ✓ Le Covid Safe Ticket Plus est obligatoire pour prendre le départ
- ✓ Le port du masque est obligatoire dans la zone Covid Safe Ticket Plus
- ✓ Le port du masque est obligatoire avant et après la course. Après avoir franchi l'arche d'arrivée dans la zone Covid Safe Ticket Plus, le masque buccal est requis.

Utilisez le GPX

Les parcours sont clairement indiqués par des flèches noires sur fond orange. Les tracés sont vérifiés. Nous vous recommandons tout de même de télécharger et d'utiliser les fichiers *.GPX ci-dessous.

Le parcours est balisé avec **des flèches réfléchissantes sur fond orange. Les bifurcations sont clairement indiquées.**

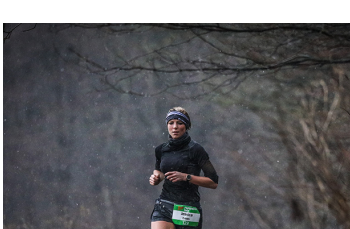
ZIP File GPX
samedi (Trail des Coccinelles)
dimanche (Houffa Trail)

(Pas de GPX du Kamikaze Trail)

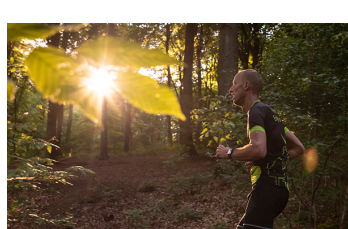
[Téléchargement GPX](#)

CALENDRIER TRAILRUNNING

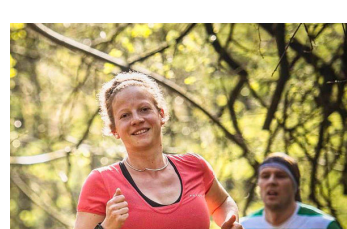
Découvrez nos événements !



06.02.2022
 Drielanpunt Trail
 Vaals (NED)
 10/19/27km



20.02.2022
 Trail du Mont de
 l'Enclus (BEL)
 8/12/17km



06.03.2022
 NaturaRun Westmalle
 Zoersel (BEL)
 6/10/15/21km

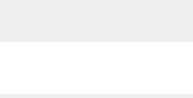
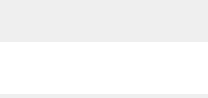
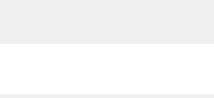
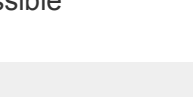
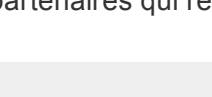
Profitez des sentiers et de la nature!

Sportivement,

L'équipe de Sportevents

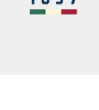
Nos partenaires

Merci à tous nos partenaires qui rendent cela possible



INVITEZ VOS

AMIS



PARTAGEZ

